

Preguntas frecuentes

¿Dónde puedo darme de alta para usar el servicio?

Puedes informarte en el Ayuntamiento de l'Alcora.

¿Qué necesito para darme de alta como usuario?

DNI, la dirección MAC del dispositivo a conectar y una dirección de correo electrónico.

No puedo visualizar el portal cautivo en el navegador.

Recuerda configurar la interfaz inalámbrica.

¿Cómo usar la red?

- 1.- Disponer de usuario y contraseña en el sistema. En su defecto disponer del certificado electrónico de la Generalitat.
- 2.- Configurar la interfaz inalámbrica de tu ordenador con IP dinámica (DHCP).
- 3.- Asociarse a la red inalámbrica de nombre Wifi-Ayto.
- 4.- Abrir tu navegador preferido. Al tratar de navegar serás redirigido a un portal cautivo.
- 5.- Introducir tus credenciales en el portal (usuario y contraseña o certificado).

www.lalcora.es

Funcionamiento de la Red Wi-Fi



Ayuntamiento de l'Alcora

Ayto de l'Alcora
Nuevas Dependencias
Biblioteca Municipal
Museo de cerámica
Centro Formación Adultos FPA
Asociación de jubilados "l'Alcalatén"
Asociación de jubilados "Conde de Aranda"
Colegio Grangel Mascarós
Colegio Compte de Aranda
Jardines de la Vila
Casal Jove

¿Cómo saber la dirección MAC de mi ordenador? (Windows Vista y Windows 7)

- Debes ir a inicio, escribir CMD en el campo de búsqueda y pulsar intro.
- Automáticamente se te abrirá una ventana negra. Escribe en ella “ipconfig/all” y pulsa intro. Se mostrará:

```
Adaptador de LAN inalámbrica Conexión de red inalámbrica:
Subjeto DNS específico para la conexión. . . :
Descripción. . . . . : WLAN Broadcom 802.11b/g
Dirección física. . . . . : 0C-EE-E6-38-B0-46
DHCP habilitado. . . . . : sí
Configuración automática habilitada. . . . : sí
Vínculo: dirección IPv6 local. . . . . : fe80::6016:8b51:15ab:3679%12<Preferido>
Dirección IPv4. . . . . : 192.168.1.36<Preferido>
Máscara de subred. . . . . : 255.255.255.0
Concesión obtenida. . . . . : lunes, 13 de septiembre de 2010 8
:02:09
La concesión expira. . . . . : jueves, 16 de septiembre de 2010
8:02:14
Puerta de enlace predeterminada. . . . . : 192.168.1.1
Servidor DHCP. . . . . : 192.168.1.1
IÁID DHCPv6. . . . . : 302837478
DUID de cliente DHCPv6. . . . . : 00-01-00-01-12-F0-D8-44-18-09-05-
98-7B-40
Servidores DNS. . . . . : 80.58.61.250
NetBIOS sobre TCP/IP. . . . . : habilitado
```

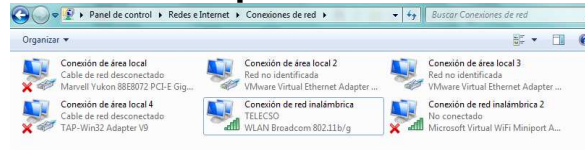
- La dirección física, es la dirección MAC de tu PC. Siempre tiene un formato de 6 pares de números/letras.

¿Cómo saber la dirección MAC de mi ordenador? (Windows XP)

- Debes seleccionar ejecutar en el menú inicio.
- En ese momento teclea CMD y pulsa intro.
- A partir de este punto ídem que el caso anterior.

¿Cómo configurar la interfaz inalámbrica? (Windows Vista y Windows 7)

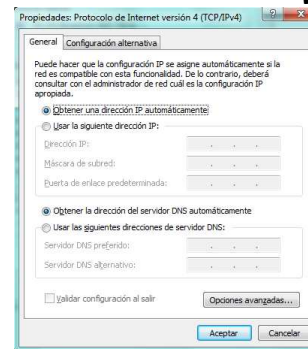
- Abrir el centro de redes y recursos compartidos.



- Entrar en cambiar configuración del adaptador.

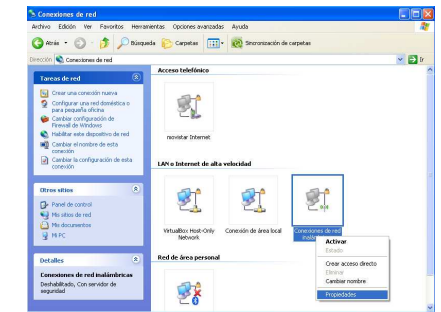


- Hacer click derecho en la interfaz wi-fi y seleccionar propiedades.
- Hacer clic sobre: “Protocolo de internet versión 4 (TCP/IPv4)”.
- Marcar las opciones: “Obtener una dirección IP automáticamente.” y “Obtener la dirección del servidor DNS automáticamente.” y aceptar.



¿Cómo configurar la interfaz inalámbrica? (Windows XP)

- Abrir conexiones de red en el panel de control.
- Hacer click derecho en la interfaz inalámbrica y seleccionar propiedades.



- Hacer doble-click sobre: “Protocolo de internet versión 4 (TCP/IPv4)”.
- Marcar las opciones: “Obtener una dirección IP automáticamente.” y “Obtener la dirección del servidor DNS automáticamente.” y aceptar.

